

byt **A2** 3+kk, 1. nadzemní podlaží, celková rozloha bytu **67,72 m<sup>2</sup>**

projekt bytového domu  
**NA REMÍZKU**

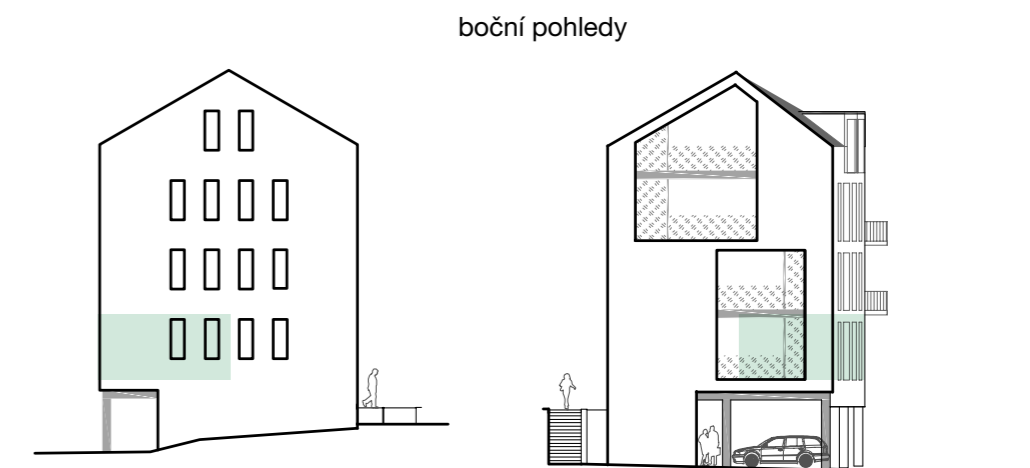
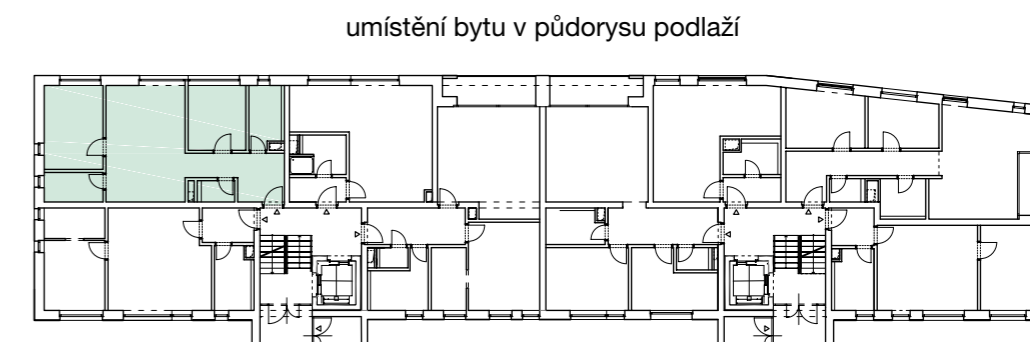
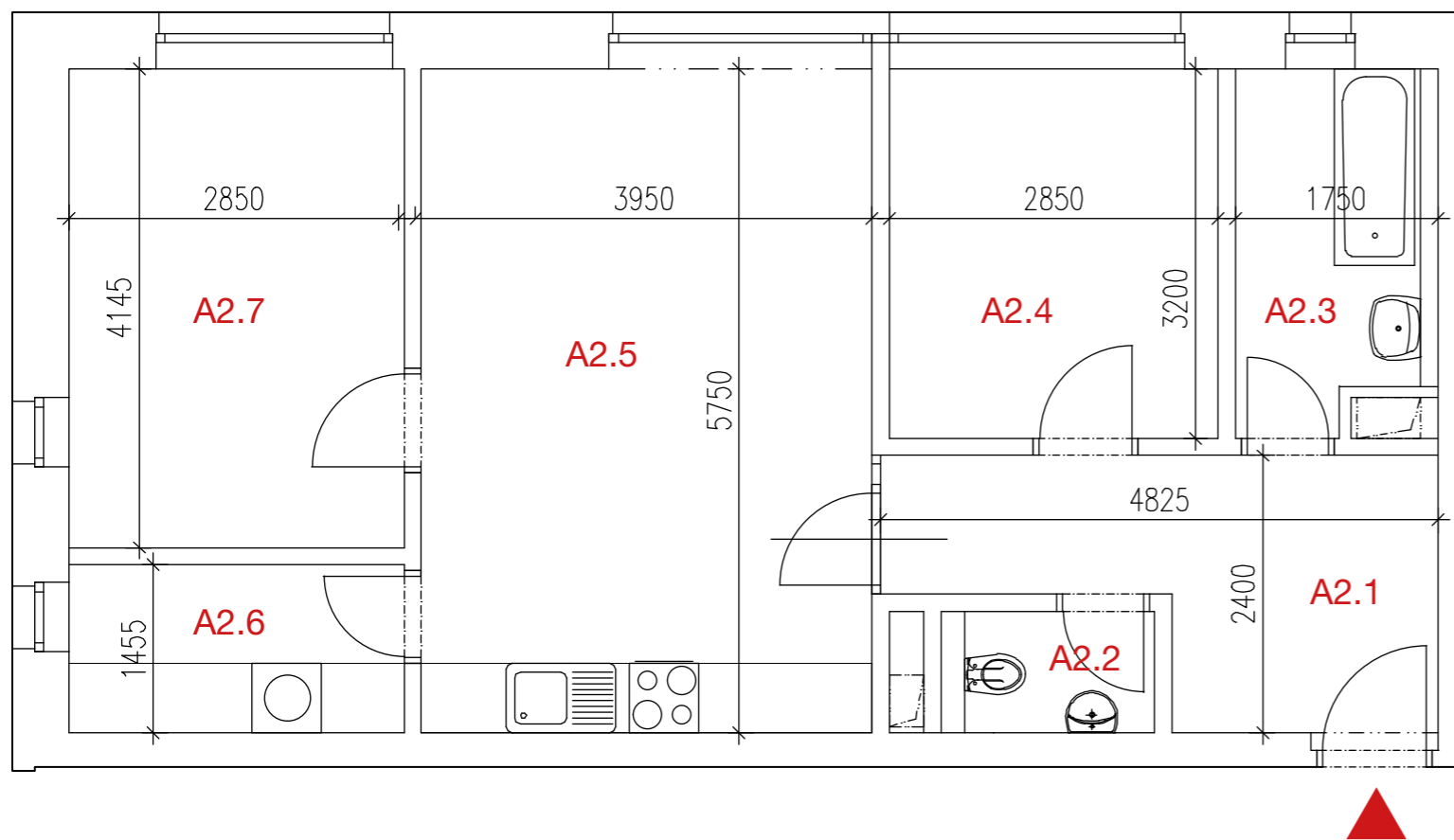


| číslo                      | označení místnosti   | výměra místnosti (m <sup>2</sup> ) |
|----------------------------|----------------------|------------------------------------|
| A2.1                       | chodba               | 8,8                                |
| A2.2                       | WC                   | 1,7                                |
| A2.3                       | koupelna             | 4,8                                |
| A2.4                       | ložnice              | 9,1                                |
| A2.5                       | obytná místnost + kk | 22,9                               |
| A2.6                       | komora               | 4,6                                |
| A2.7                       | ložnice              | 12,0                               |
| užitná plocha bytu         |                      | 63,9                               |
| <b>celková plocha bytu</b> |                      | <b>67,72</b>                       |



byt **A2** 3+kk, 1. nadzemní podlaží, celková rozloha bytu **67,72 m<sup>2</sup>**

projekt bytového domu  
**NA REMÍZKU**



| číslo                      | označení místnosti   | podlahová krytina | povrch stěn                              | výměra místnosti (m <sup>2</sup> ) |
|----------------------------|----------------------|-------------------|--|------------------------------------|
| A2.1                       | chodba               | vinyl             | sádrová omítka, vinylový sokl            | 8,8                                |
| A2.2                       | WC                   | keramické dlažba  | sádrová omítka, keramický obklad v=2,0 m | 1,7                                |
| A2.3                       | koupelna             | vinyl             | sádrová omítka, vinylový sokl            | 4,8                                |
| A2.4                       | ložnice              | vinyl             | sádrová omítka, vinylový sokl            | 9,1                                |
| A2.5                       | obytná místnost + kk | vinyl             | sádrová omítka, vinylový sokl            | 22,9                               |
| A2.6                       | komora               | keramické dlažba  | sádrová omítka, keramický sokl           | 4,6                                |
| A2.7                       | ložnice              | vinyl             | sádrová omítka, vinylový sokl            | 12,0                               |
| užitná plocha bytu         |                      |                   |  | 63,9                               |
| <b>celková plocha bytu</b> |                      |                   |  | <b>67,72</b>                       |

podzemní podlaží se sklepy a krytými stánými

