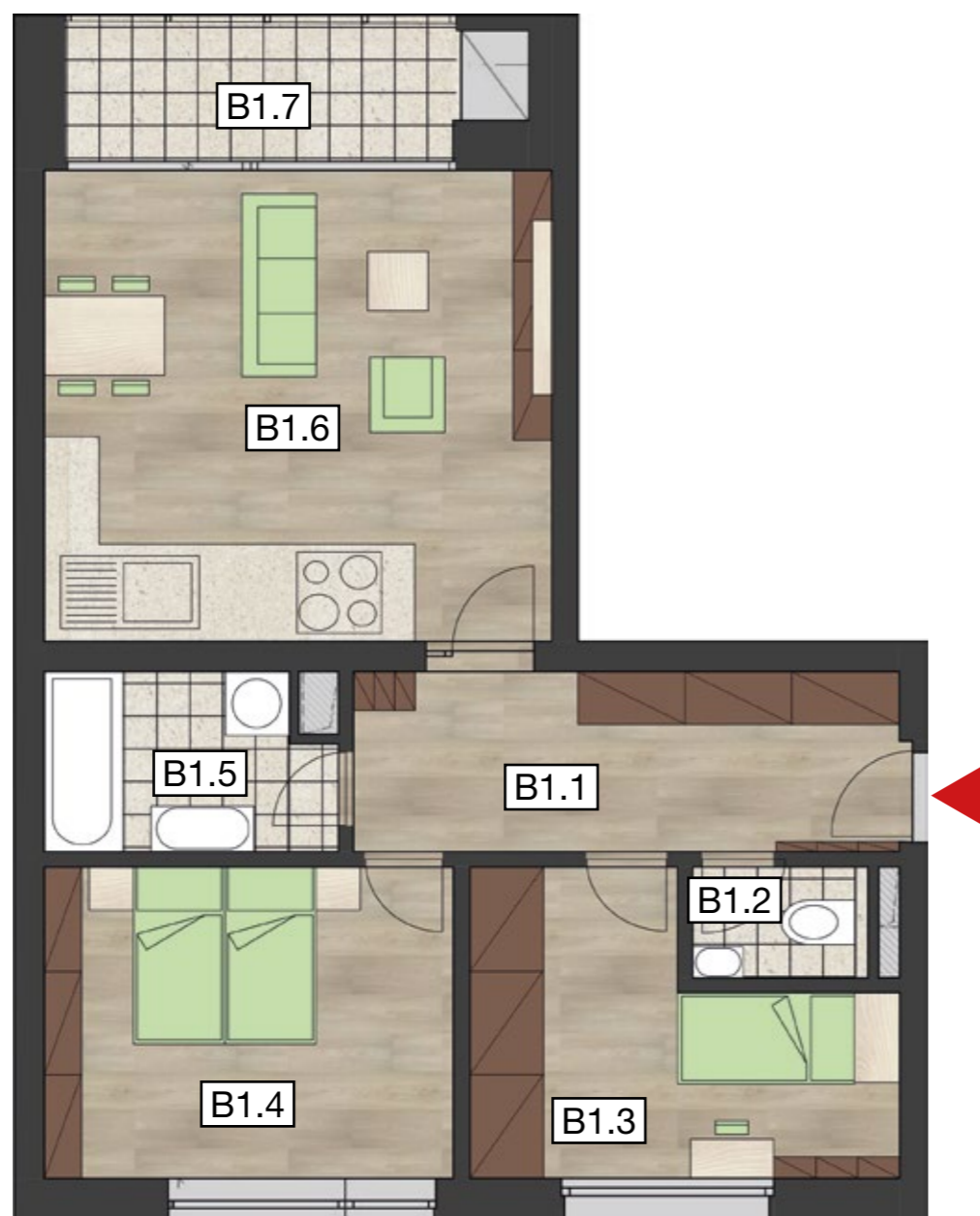


byt **B1** 3+kk, 1. nadzemní podlaží, celková rozloha bytu **72,05 m<sup>2</sup>**

projekt bytového domu  
**NA REMÍZKU**

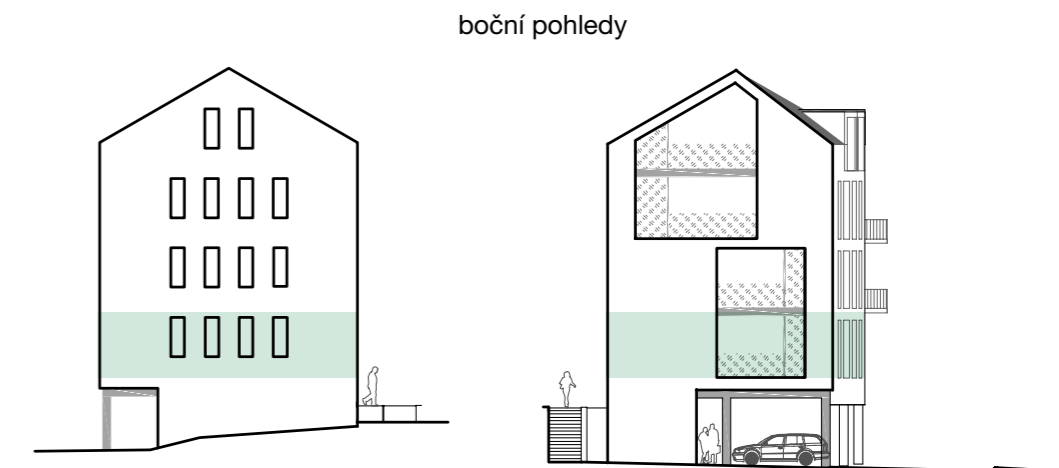
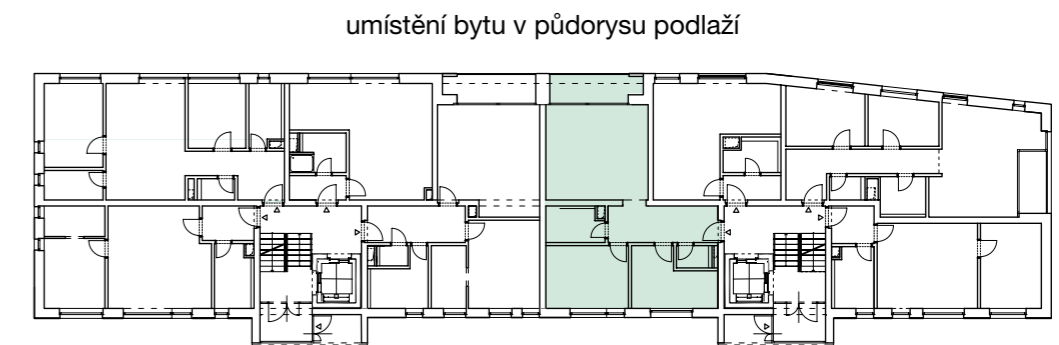
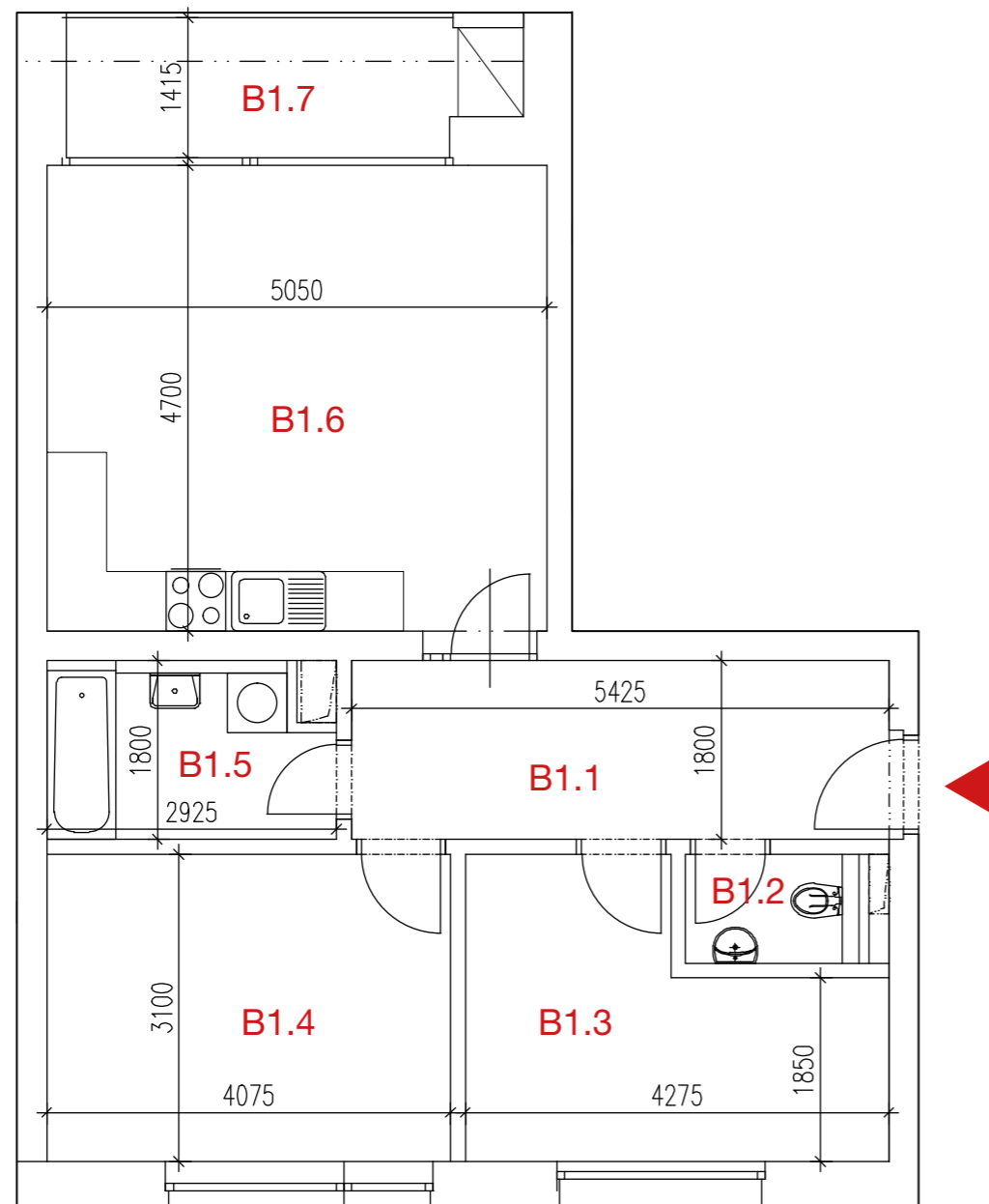


číslo	označení místnosti	výměra místnosti (m <sup>2</sup> )
B1.1	chodba	9,9
B1.2	WC	1,7
B1.3	ložnice	10,5
B1.4	ložnice	12,6
B1.5	koupelna	4,7
B1.6	obytná místnost + kk	24,0
B1.7	lodžie	6,1
užitná plocha bytu (bez lodžie)		63,4
<b>celková plocha bytu (bez lodžie)</b>		<b>65,95</b>



byt **B1** 3+kk, 1. nadzemní podlaží, celková rozloha bytu **72,05 m<sup>2</sup>**

projekt bytového domu  
**NA REMÍZKU**



číslo	označení místnosti	podlahová krytina	povrch stěn	výměra místnosti (m <sup>2</sup> )
B1.1	chodba	vinyl	sádrová omítka, vinylový sokl	9,9
B1.2	WC	keramické dlažba	sádrová omítka, keramický obklad v=2,0 m	1,7
B1.3	ložnice	vinyl	sádrová omítka, vinylový sokl	10,5
B1.4	ložnice	vinyl	sádrová omítka, vinylový sokl	12,6
B1.5	koupelna	vinyl	sádrová omítka, keramický obklad v=2,0 m	4,7
B1.6	obytná místnost + kk	vinyl	sádrová omítka, vinylový sokl	24,0
B1.7	lodžie	keramické dlažba	silikonová omítka, keramický sokl	6,1
užitná plocha bytu (bez lodžie)				63,4
<b>celková plocha bytu (bez lodžie)</b>				<b>65,95</b>

podzemní podlaží se sklepy a krytými stánými

