

byt **B4** 2+kk, 1. nadzemní podlaží, celková rozloha bytu **44,88 m²**

projekt bytového domu
NA REMÍZKU

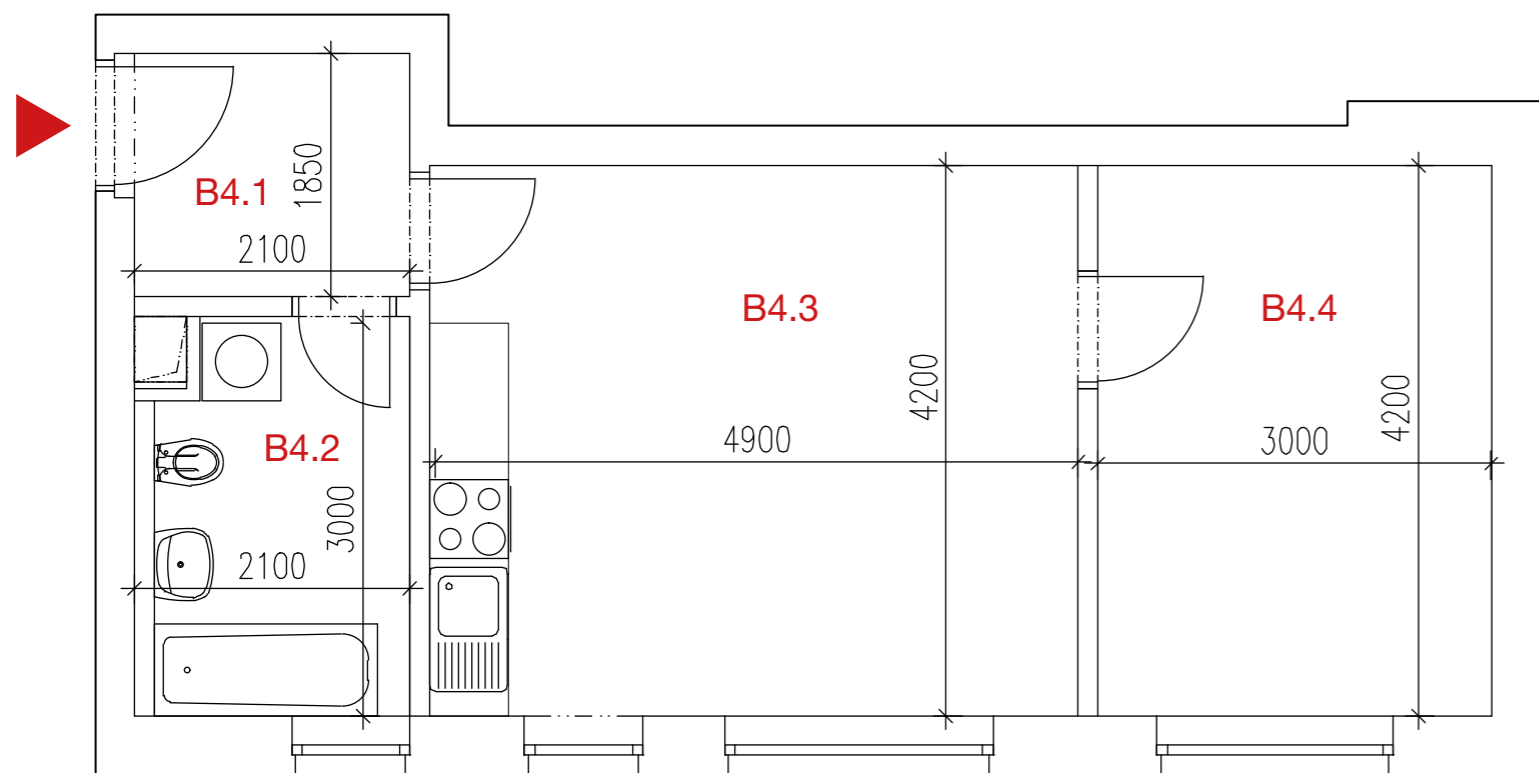


číslo	označení místnosti	výměra místnosti (m ²)
B4.1	chodba	4,0
B4.2	koupelna	5,7
B4.3	obytná místnost + kk	21,0
B4.4	ložnice	12,6
užitná plocha bytu		43,3
celková plocha bytu		44,88



byt **B4** 2+kk, 1. nadzemní podlaží, celková rozloha bytu **44,88 m²**

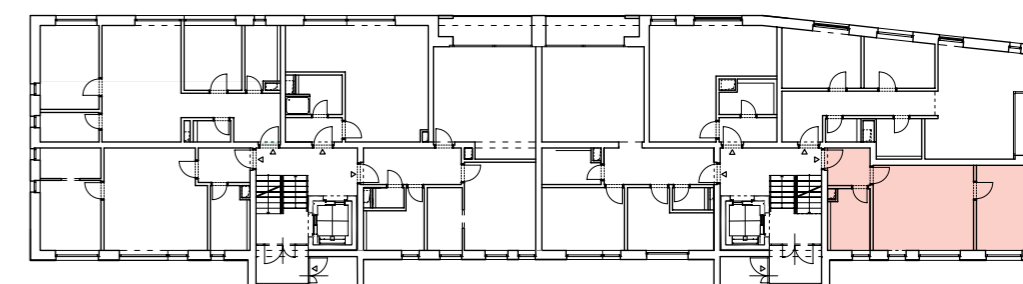
projekt bytového domu
NA REMÍZKU



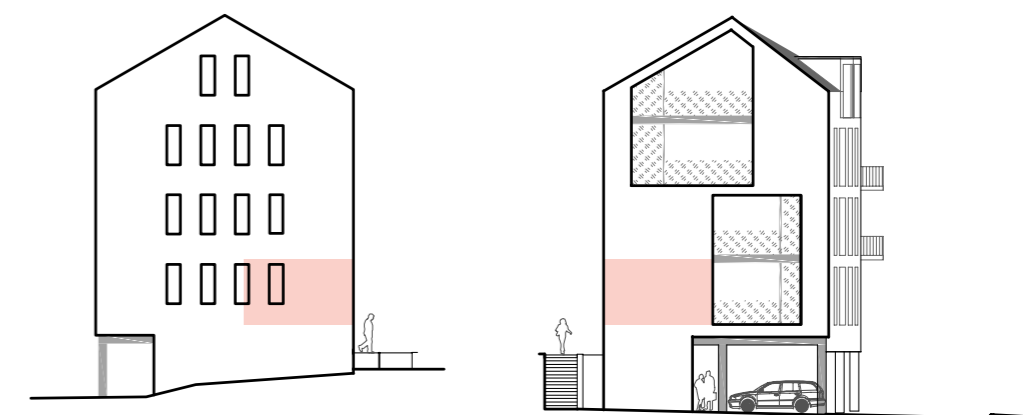
čelní pohled



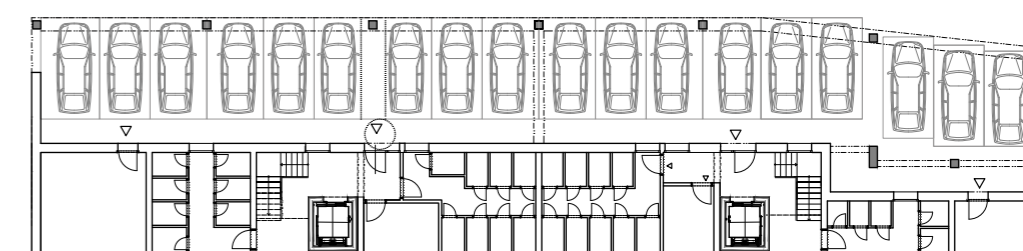
umístění bytu v půdorysu podlaží



boční pohledy



podzemní podlaží se sklepy a krytými stánými



číslo	označení místnosti	podlahová krytina	povrch stěn	výměra místnosti (m ²)
B4.1	chodba	vinyl	sádrová omítka, vinylový sokl	4,0
B4.2	koupelna	keramická dlažba	sádrová omítka, keramický obklad v=2,0 m	5,7
B4.3	obytná místnost + kk	vinyl	sádrová omítka, vinylový sokl	21,0
B4.4	ložnice	vinyl	sádrová omítka, vinylový sokl	12,6
užitná plocha bytu				43,3
celková plocha bytu				44,88