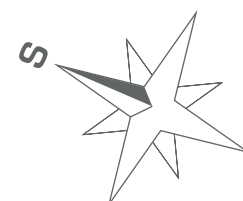


byt **B6** 1+kk, 2. nadzemní podlaží, celková rozloha bytu **36,19 m²**

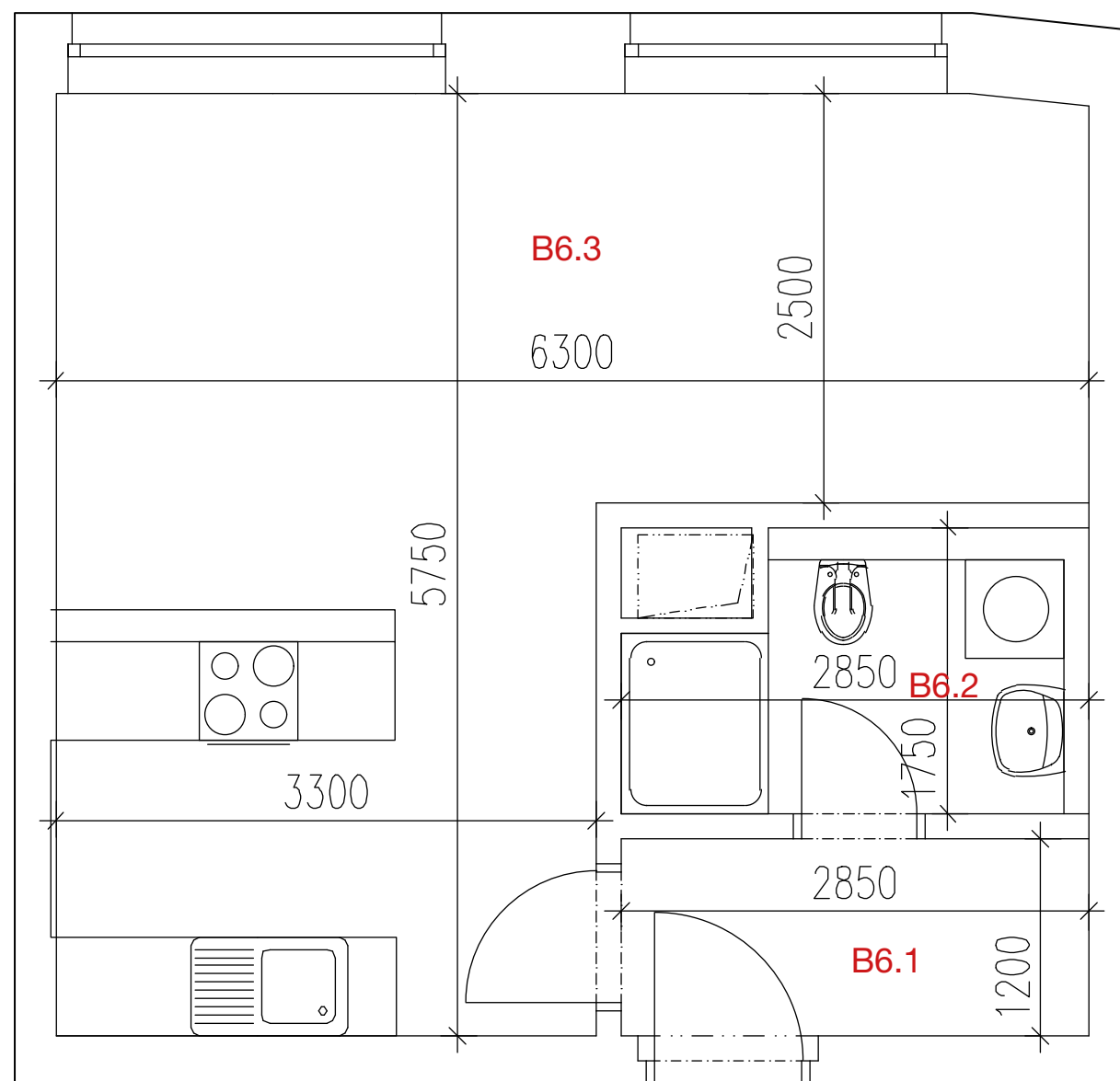
projekt bytového domu
NA REMÍZKU



číslo	označení místnosti	výměra místnosti (m ²)
B6.1	chodba	4,6
B6.2	koupelna	3,8
B6.3	obytná místnost + kk	26,4
užitná plocha bytu		34,8
celková plocha bytu		36,19

byt **B6** 1+kk, 2. nadzemní podlaží, celková rozloha bytu **36,19 m²**

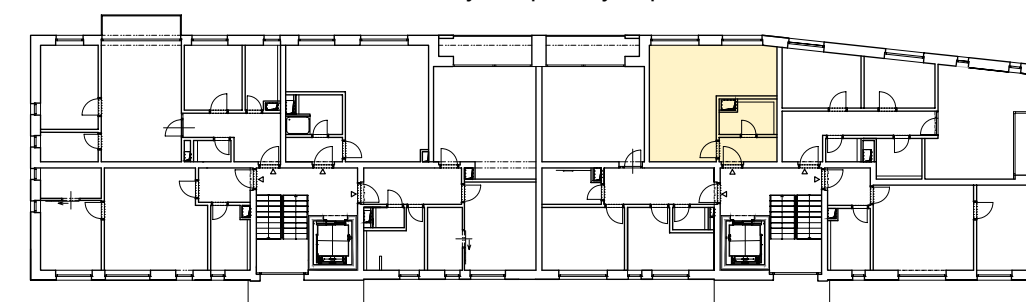
projekt bytového domu
NA REMÍZKU



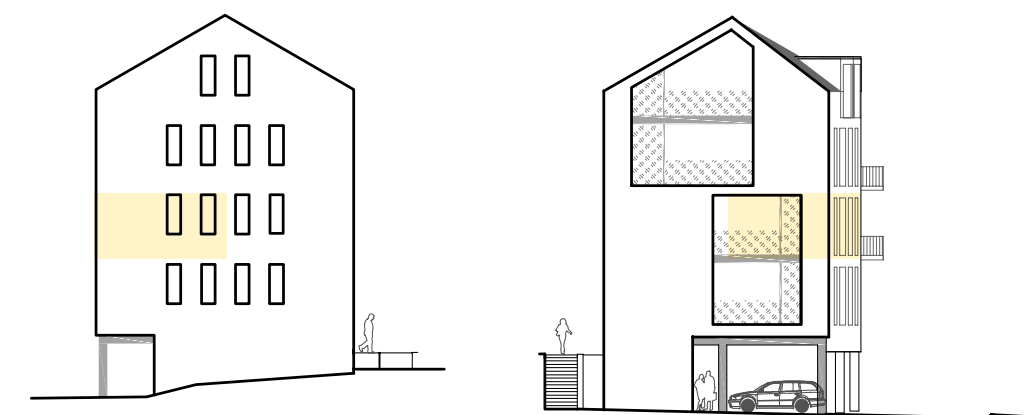
čelní pohled



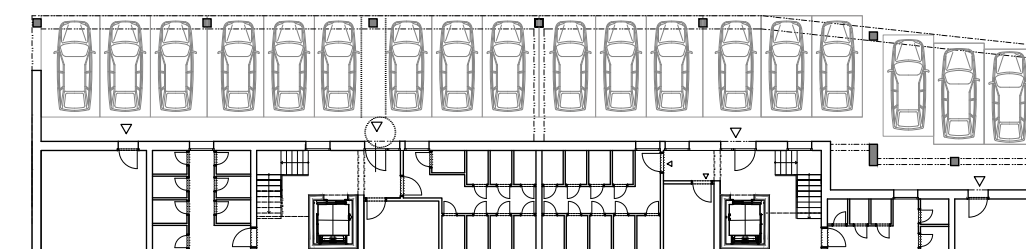
umístění bytu v půdorysu podlaží



boční pohledy



podzemní podlaží se sklepy a krytými stánými



číslo	označení místnosti	podlahová krytina	povrch stěn	výměra místnosti (m ²)
B6.1	chodba	vinyl	sádrová omítka, vinylový sokl	4,6
B6.2	koupelna	keramické dlažba	sádrová omítka, keramický obklad v=2,0 m	3,8
B6.3	obytná místnost + kk	vinyl	sádrová omítka, vinylový sokl	26,4
užitná plocha bytu				34,8
celková plocha bytu				36,19