

byt **B10** 3+kk, 3. nadzemní podlaží, celková rozloha bytu **64,57 m<sup>2</sup>**

projekt bytového domu  
**NA REMÍZKU**

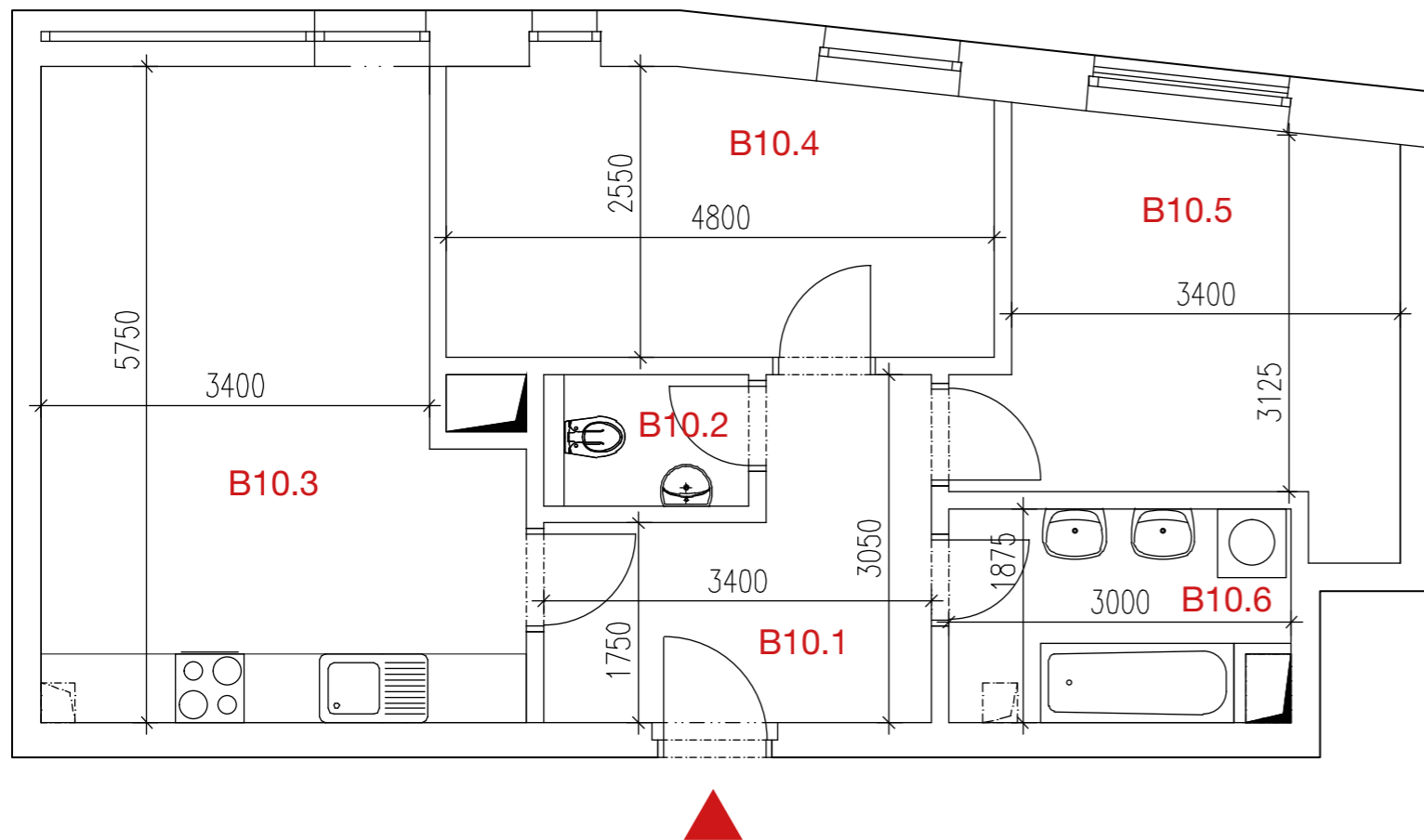


číslo	označení místnosti	výměra místnosti (m <sup>2</sup> )
B10.1	chodba	8,0
B10.2	WC	1,9
B10.3	obytná místnost + kk	21,8
B10.4	ložnice	11,8
B10.5	ložnice	12,0
B10.6	koupelna	5,6
užitná plocha bytu		61,1
<b>celková plocha bytu</b>		<b>64,57</b>



byt **B10** 3+kk, 3. nadzemní podlaží, celková rozloha bytu **64,57 m<sup>2</sup>**

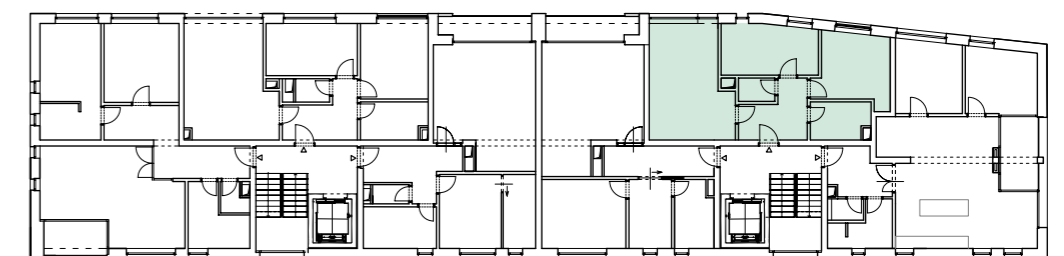
projekt bytového domu  
**NA REMÍZKU**



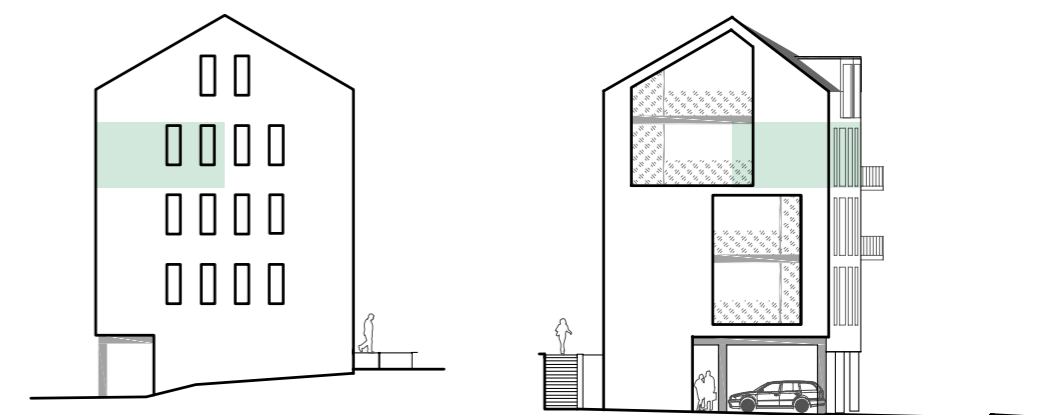
čelní pohled



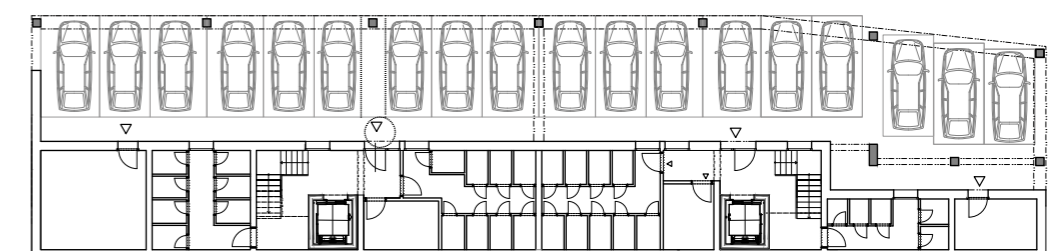
umístění bytu v půdorysu podlaží



boční pohledy



podzemní podlaží se sklepy a krytými stánými



číslo	označení místnosti	podlahová krytina	povrch stěn	výměra místnosti (m <sup>2</sup> )
B10.1	chodba	vinyl	sádrová omítka, vinylový sokl	8,0
B10.2	WC	keramické dlažba	sádrová omítka, keramický obklad v=2,0 m	1,9
B10.3	obytná místnost + kk	vinyl	sádrová omítka, vinylový sokl	21,8
B10.4	ložnice	vinyl	sádrová omítka, vinylový sokl	11,8
B10.5	ložnice	vinyl	sádrová omítka, vinylový sokl	12,0
B10.6	koupelna	keramické dlažba	sádrová omítka, keramický obklad v=2,0 m	5,6
užitná plocha bytu				61,1
<b>celková plocha bytu</b>				<b>64,57</b>