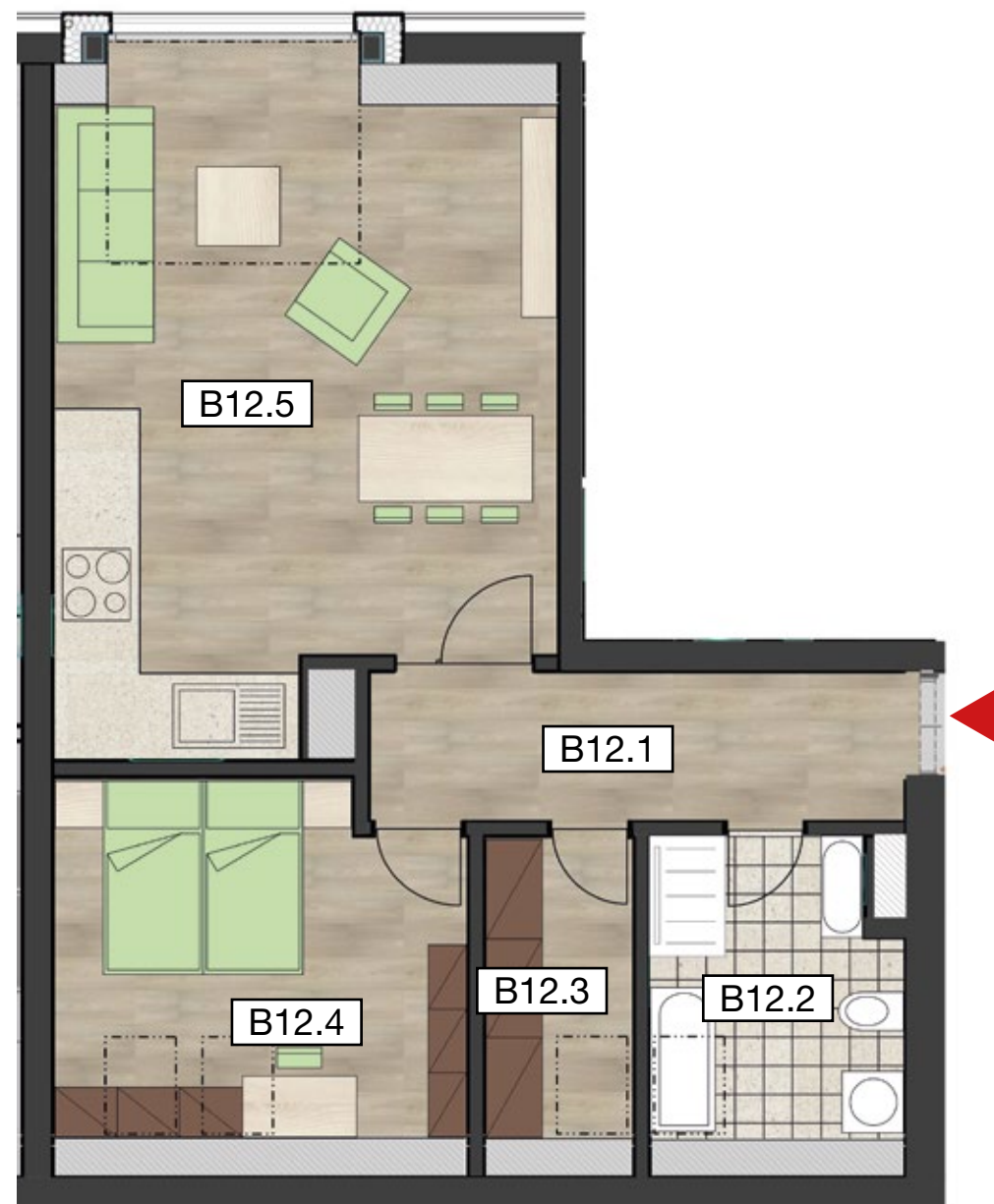


byt **B12** 2+kk, 4. nadzemní podlaží, celková rozloha bytu **72,64 m<sup>2</sup>**

projekt bytového domu  
**NA REMÍZKU**

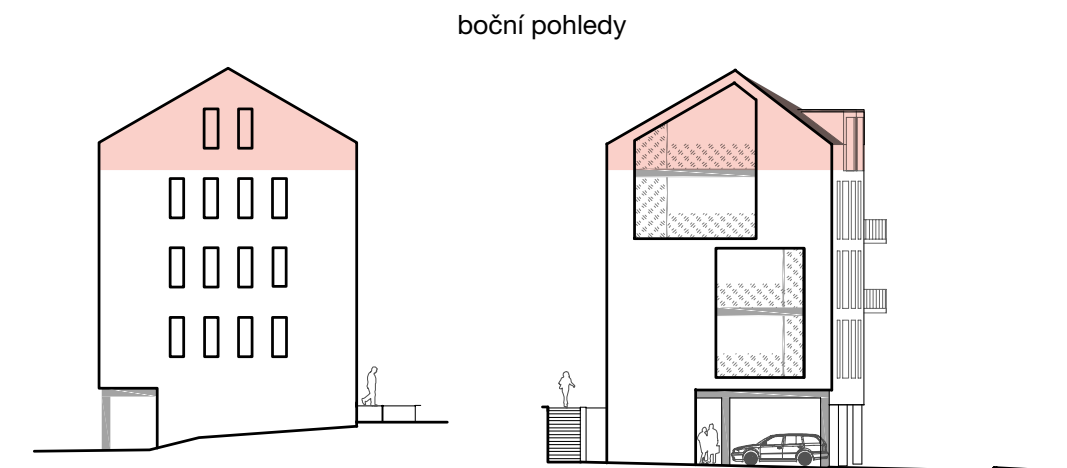
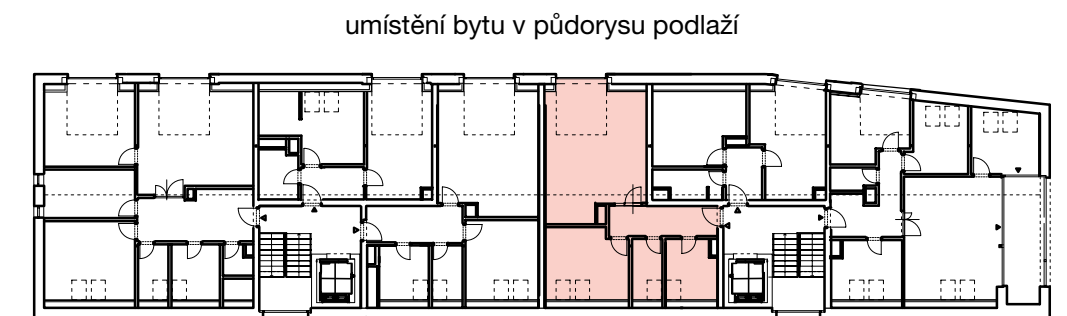
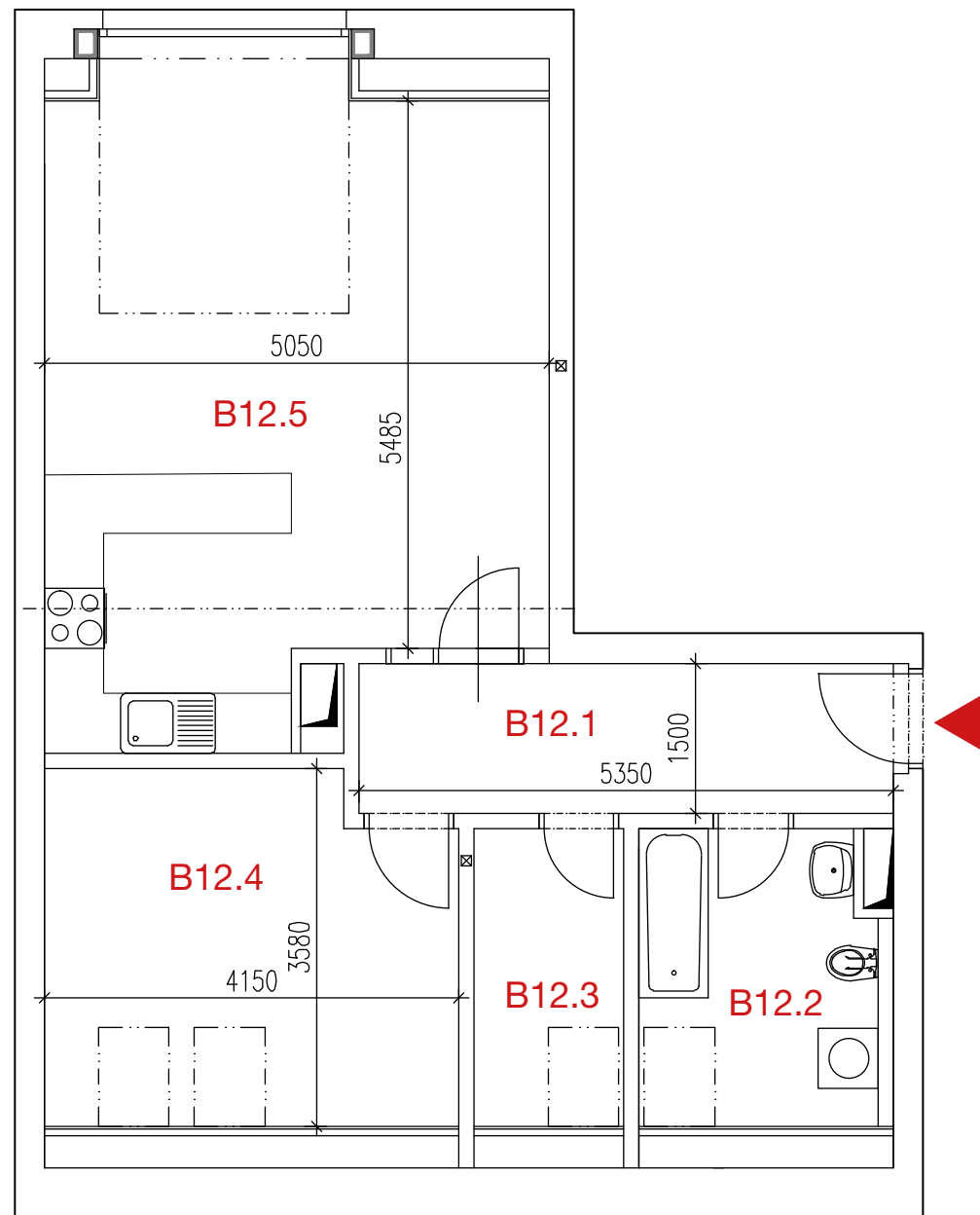


číslo	označení místnosti	výměra místnosti (m <sup>2</sup> )
B12.1	chodba	8,2
B12.2	koupelna	6,9
B12.3	šatna	4,5
B12.4	ložnice	14,2
B12.5	obytná místnost + kk	31,9
B12.6	balkón	4,1
užitná plocha bytu		65,7
<b>celková plocha bytu</b>		<b>68,54</b>



byt **B12** 2+kk, 4. nadzemní podlaží, celková rozloha bytu **72,64 m<sup>2</sup>**

projekt bytového domu  
**NA REMÍZKU**



číslo	označení místnosti	podlahová krytina	povrch stěn	výměra místnosti (m <sup>2</sup> )
B12.1	chodba	vinyl	sádrová omítka, vinylový sokl	8,2
B12.2	koupelna	keramické dlažba	sádrová omítka, keramický obklad v=2,0 m	6,9
B12.3	šatna	vinyl	sádrová omítka, vinylový sokl	4,5
B12.4	ložnice	vinyl	sádrová omítka, vinylový sokl	14,2
B12.5	obytná místnost + kk	vinyl	sádrová omítka, vinylový sokl	31,9
B12.6	balkón			4,1
užitná plocha bytu				65,7
<b>celková plocha bytu</b>				<b>68,54</b>

podzemní podlaží se sklepy a krytými stánými

