

byt **B13** 2+kk, 4. nadzemní podlaží, celková rozloha bytu **45,47 m<sup>2</sup>**

projekt bytového domu  
**NA REMÍZKU**

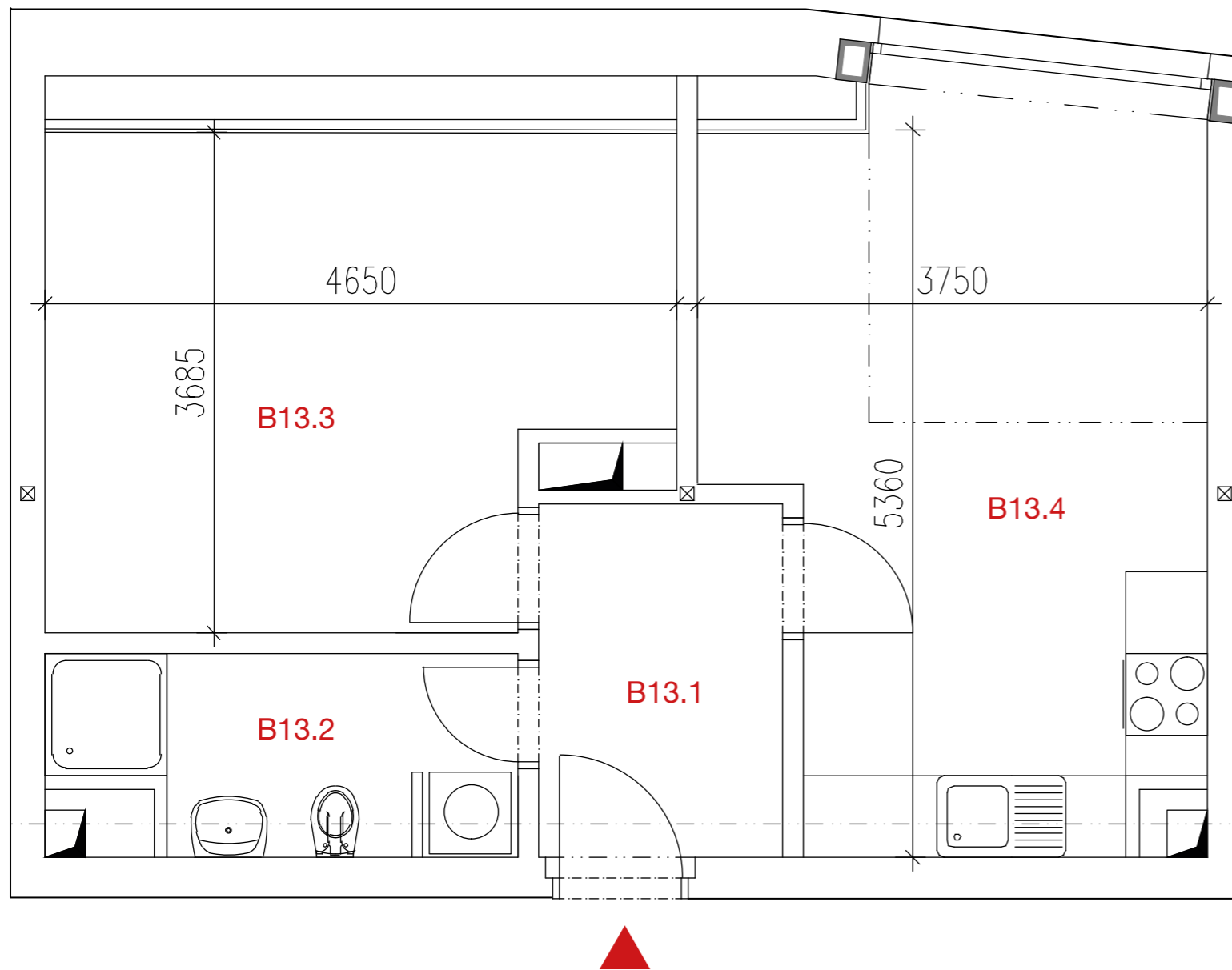


číslo	označení místnosti	výměra místnosti (m <sup>2</sup> )
B13.1	chodba	4,8
B13.2	koupelna	4,6
B13.3	ložnice	15,4
B13.4	obytná místnost + kk	18,6
užitná plocha bytu		43,4
<b>celková plocha bytu</b>		<b>45,47</b>



byt **B13** 2+kk, 4. nadzemní podlaží, celková rozloha bytu **45,47 m<sup>2</sup>**

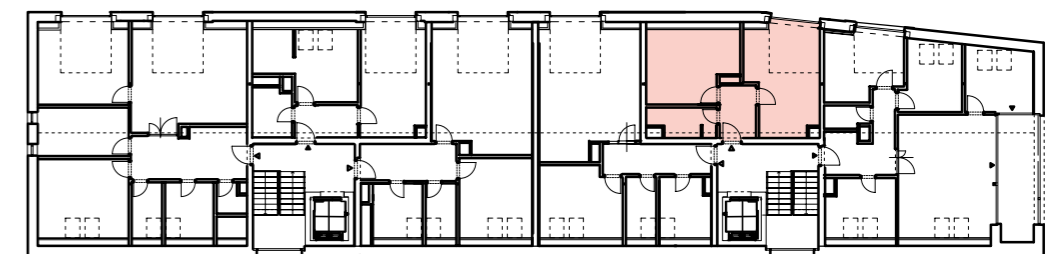
projekt bytového domu  
**NA REMÍZKU**



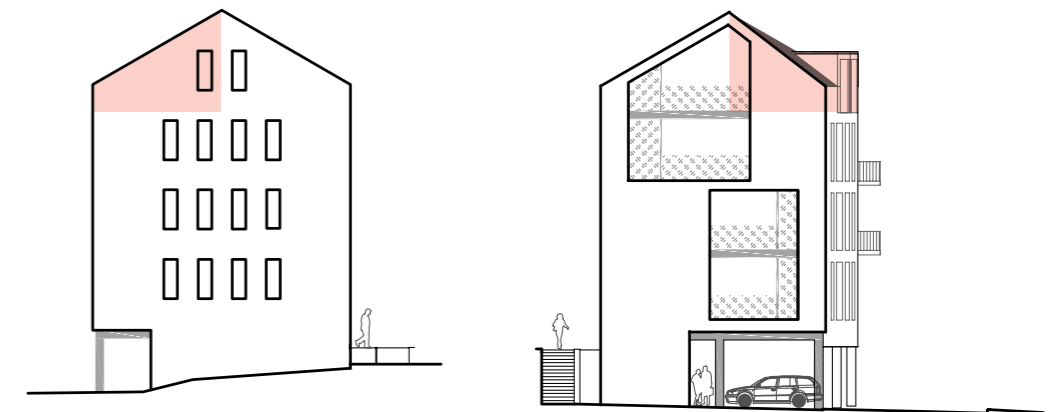
čelní pohled



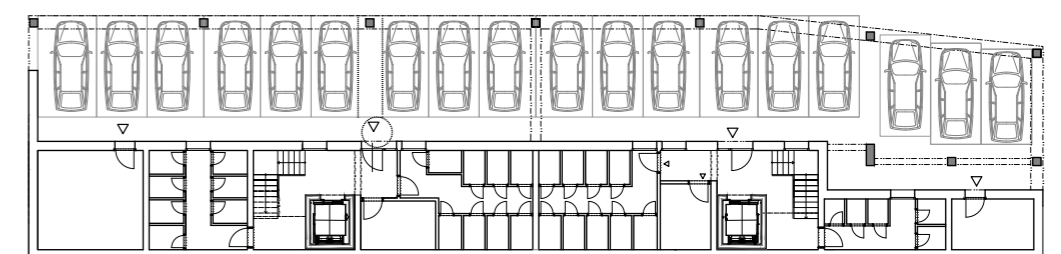
umístění bytu v půdorysu podlaží



boční pohledy



podzemní podlaží se sklepy a krytými stánými



číslo	označení místnosti	podlahová krytina	povrch stěn	výměra místnosti (m <sup>2</sup> )
B13.1	chodba	vinyl	sádrová omítka, vinylový sokl	4,8
B13.2	koupelna	keramické dlažba	sádrová omítka, keramický obklad v=2,0 m	4,6
B13.3	ložnice	vinyl	sádrová omítka, vinylový sokl	15,4
B13.4	obytná místnost + kk	vinyl	sádrová omítka, vinylový sokl	18,6
užitná plocha bytu				43,4
<b>celková plocha bytu</b>				<b>45,47</b>